

ZESTAWIENIE POWIERZCHNI - PARTER

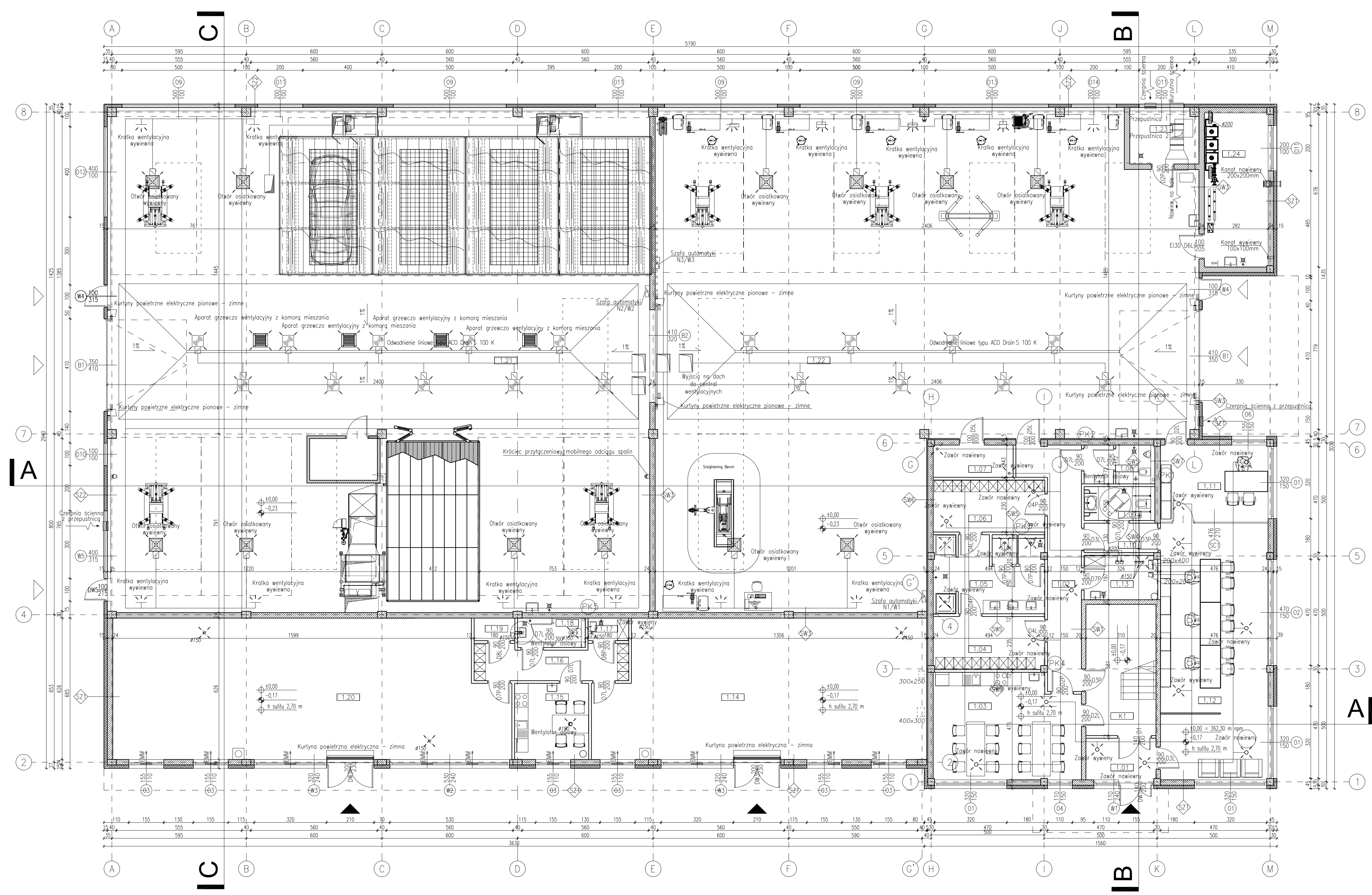
NR	NAZWA POMIESZCZENIA	POWIERZCHNIA	POSADZKA
K1	KIARKA SCHODOWA	18,1 m <sup>2</sup>	PLYTA GRESOWA
1.01	WLODZAP	5,7 m <sup>2</sup>	PLYTA GRESOWA
1.02	KOMUNIKACJA	18,4 m <sup>2</sup>	PLYTA GRESOWA
1.03	POMIESZCZENIE SOCJALNE	29,8 m <sup>2</sup>	PLYTA GRESOWA
1.04	SZATNIA DZISTA	11,4 m <sup>2</sup>	PLYTA GRESOWA
1.05	UMYWALNA	16,5 m <sup>2</sup>	PLYTA GRESOWA
1.06	SZATNIA BRUDNA	11,5 m <sup>2</sup>	PLYTA GRESOWA
1.07	POMIESZCZENIE TECHNICZNE*	5,1 m <sup>2</sup>	PLYTA GRESOWA
1.08	W. DOK	2,1 m <sup>2</sup>	PLYTA GRESOWA
1.09	W. DAMEK (NEPEPENDSPRAWN)	4,5 m <sup>2</sup>	PLYTA GRESOWA
1.10	KOMUNIKACJA	4,3 m <sup>2</sup>	PLYTA GRESOWA
1.11	POMIESZCZENIE BIUROWE	15,3 m <sup>2</sup>	PLYTA GRESOWA
1.12	BIURO OBSLUGI KLIENTA	54,6 m <sup>2</sup>	PLYTA GRESOWA
1.13	POMIESZCZENIE TECHNICZNE/PORZĄDKOWE	5,4 m <sup>2</sup>	PLYTA GRESOWA
		207,3 m <sup>2</sup>	PLYTA GRESOWA
1.14	POMIESZCZENIE EKSPOZYCYJNE	87,8 m <sup>2</sup>	PLYTA GRESOWA
1.15	PKM. SOCJALNE	11,0 m <sup>2</sup>	PLYTA GRESOWA
1.16	KOMUNIKACJA	10,0 m <sup>2</sup>	PLYTA GRESOWA
1.17	POMIESZCZENIE PORZĄDKOWE	1,8 m <sup>2</sup>	PLYTA GRESOWA
1.18	W.	3,8 m <sup>2</sup>	PLYTA GRESOWA
1.19	WŁAZYN	1,8 m <sup>2</sup>	PLYTA GRESOWA
1.20	POMIESZCZENIE EKSPOZYCYJNE	105,3 m <sup>2</sup>	PLYTA GRESOWA
1.21	LAKIERNA	221,5 m <sup>2</sup>	P. PRZEMYSŁOWA
1.22	BLACHARNA	435,4 m <sup>2</sup>	P. PRZEMYSŁOWA
1.23	KOMPAKSYWOWNIA	7,7 m <sup>2</sup>	P. PRZEMYSŁOWA
1.24	KUCHENIA	272,2 m <sup>2</sup>	P. PRZEMYSŁOWA
	ŁĄCZNE	1001,8 m <sup>2</sup>	

ŚCIANY ZEWNĘTRZNE

- ◊ S21 Tynk silikonowy  
Styropian EPS 70-040; 15 cm  
Beton komórkowy; 24 cm  
Tynk gipsowy
- ◊ S22 Płyta warstkowa typu Kingspan; 15cm
- ◊ S23 Włityna szklana w systemie  
słupowo-ryglowym; 10cm
- ◊ S24 Tynk silikonowy  
Styropian EPS 70-040; 15 cm  
Żelbet; 25 cm  
Tynk gipsowy
- ◊ S25 Tynk silikonowy  
Styropian EPS 70-040; 15 cm  
Żelbet; 20 cm  
Styropian EPS 70-040; 15 cm  
Tynk silikonowy
- ◊ S26 Płyta warstkowa; 10 cm  
Beton komórkowy; 24 cm  
Tynk cem-wap

ŚCIANY WEWNĘTRZNE

- ◊ SW1 Tynk gipsowy  
Żelbet; 20 cm  
Tynk gipsowy
- ◊ SW2 Tynk gipsowy  
Beton komórkowy; 20 cm  
Tynk gipsowy
- ◊ SW3 Tynk cem-wap  
Beton komórkowy; 24 cm  
Tynk cem-wap
- ◊ SW4 Płyta g-k  
Włityna mierzalowa; 7,5 cm  
Płyta g-k
- ◊ SW5 Tynk gipsowy  
Beton komórkowy; 12 cm  
Tynk gipsowy
- ◊ SW6 Tynk cem-wap  
Styropian EPS 070-040; 5 cm  
Beton komórkowy; 24 cm  
Tynk gipsowy
- ◊ SW7 Tynk gipsowy  
Beton komórkowy; 24 cm  
Tynk gipsowy



RZUT PARTERU



zik studio architektury i urbanistyki

Objekt	Budowa salonu sprzedaży o pow. sprzedaży do 200m <sup>2</sup> i serwisu samochodów oraz blacharni, lakierni i wulkanizacji z magazynem opon w Kłedach przy ul. Lisiej na dz. nr ew. 477/2, 479/2, 480/2, 481/2, 482/2 obr. 0001, Etap 1 - Blachotakiernia z cz. biurową	Data	08.2012r.
Branża	Architektura	Skala	1:100
Przedmiot	Projekt budowlany - Rzut parteru	Podpis	Rys. Nr
Projektant	mgr inż. arch. Grzegorz Zarzycki upr. nr SW-45/2008		
Opracowanie	Michał Motyka		<b>1</b>
Sprawdzający	mgr inż. arch. Ernest Lysak upr. nr SW-39/2007		