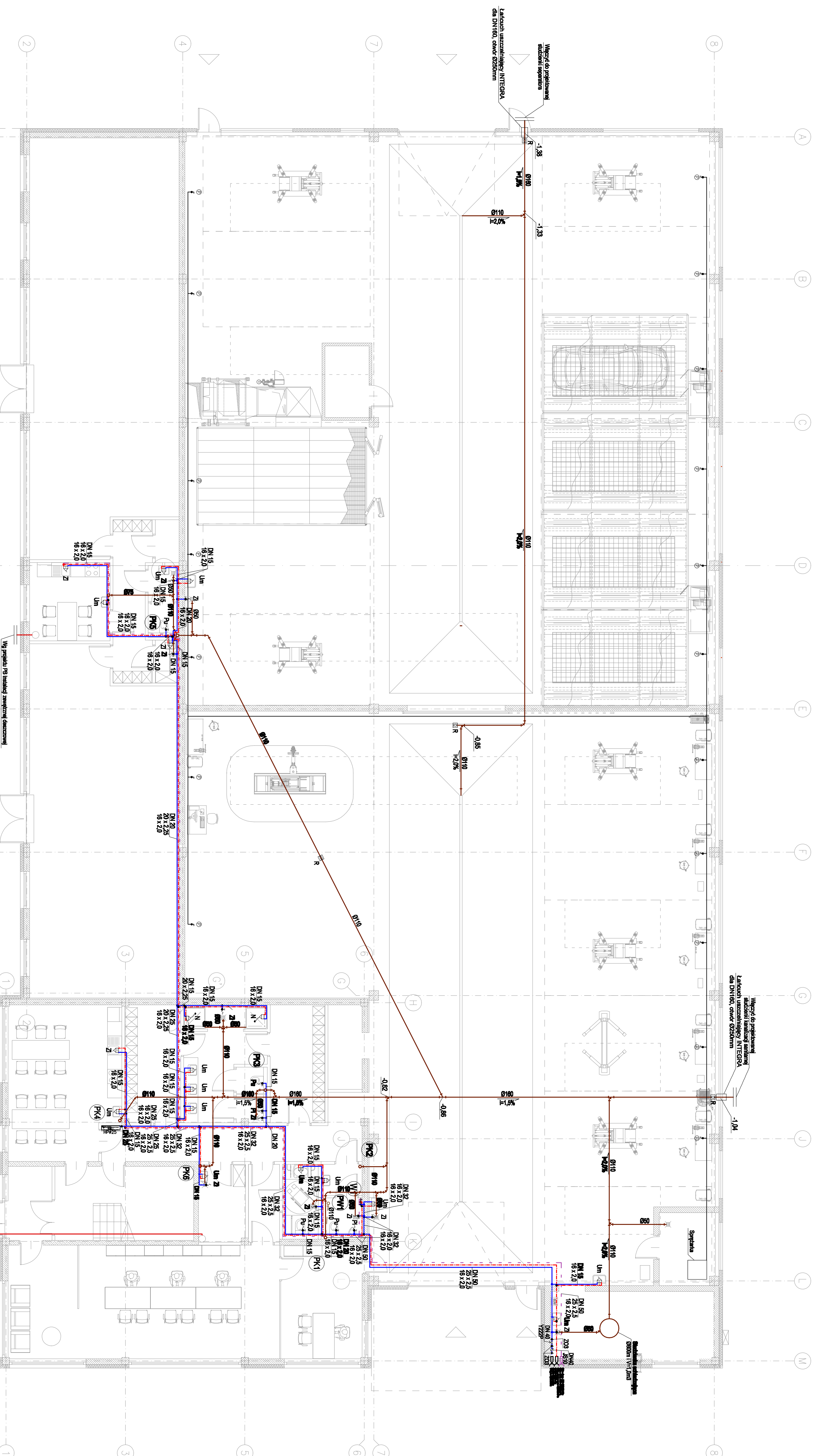


UWAGI:

- Rysunek należy rozpatrywać łącznie z pozostałymi rysunkami instalacji sanitarnych tj. instalacją wentylacji, centralnego ogrzewania oraz gazu. Przejścia przewodów przez przegrody budowlane, należy zabezpieczyć tulejami ochronnymi o dwie dyminyjsze większe niż przewód.
- W przypadku kolizji z innymi instalacjami kolizje rozwiązywać bezzwłocznie na budowie.
- W obudowach pionów kanalizacyjnych i ściennych instalacyjnych wykonac otwory umożliwiające dostęp do rewiżji zamontowanych na pionach kanalizacyjnych.
- Poziomy i pionowy instalacji wody zimnej prowadzone przez pomieszczenia ogrzewane należy zaizolować antyrozszewnowo izolacją:
 - dla podejść do odbiorników wody gr. 9mm
 - dla przewodów prowadzonych w brzdach ściennych gr.13mm
- Przewody instalacji wody ciepłej należy zaizolować izolacją gr. 25mm.
- Jeśli nie zaznaczono inaczej, przewody biegnące w sztywnych ściannych instalacyjnych lub działowych z gips-kartonu należy prowadzić w ich wnętrzu. Prowadzenie przewodów na rysunku pokazano schematycznie w celu zachowania czytelności opracowania.
- Poziomy kanalizacji sanitarnej prowadzić w ruze ochronnej.
- Niniejszy rysunek stanowi integralną część projektu budowlanego i należy rozpatrywać go łącznie z opisem technicznym.
- Wszelkie przyjęte w fazie realizacji zamierne rozwiązania techniczne i technologiczne należy bezwzględnie konsultować i zatwierdzić z autorem niniejszego opracowania.
- Kopowanie lub rozpowszechnianie całości lub fragmentu niniejszej dokumentacji bez pisemnego zezwolenia autora jest prawnie zabronione. Opracowana dokumentacja projektowa stanowi własność inwestora i nie może być udostępniona osobom trzecim bez jego zgody.



SANBUD Maciej Grzegolec ul. Zagrzebia 71A, 25-588 Kalesie tel./fax: 41-736-51-16 		Skala: 1:100 Projekt: IS 5 Data: 09.2012 Data: 09.2012 Data: 09.2012	
Tytuł: Budowa salonu sprzedaży o pow. sprzedaży do 200m ² i serwisu samochodów oraz biurowi, lakierni i wulkanizacji z magazynem opon w Kielcach przy ul. 482/2 okr. 0001. Etap 1 – Blochodokiernia z cz. biurową		Inwestor: BIURO PARIERU – INSTALACJE WOD-KAN Projekt budowlany: SANBUD Projektant: mgr inż. Maciej Grzegolec Opracował: inż. Paweł Pisk Sprawdził: inż. Marek Szarys	
Numer projektu: SWK/0086/PROS/11 Numer rysunku: SWK/0189/PROS/09		Data: 09.2012 Data: 09.2012 Data: 09.2012	