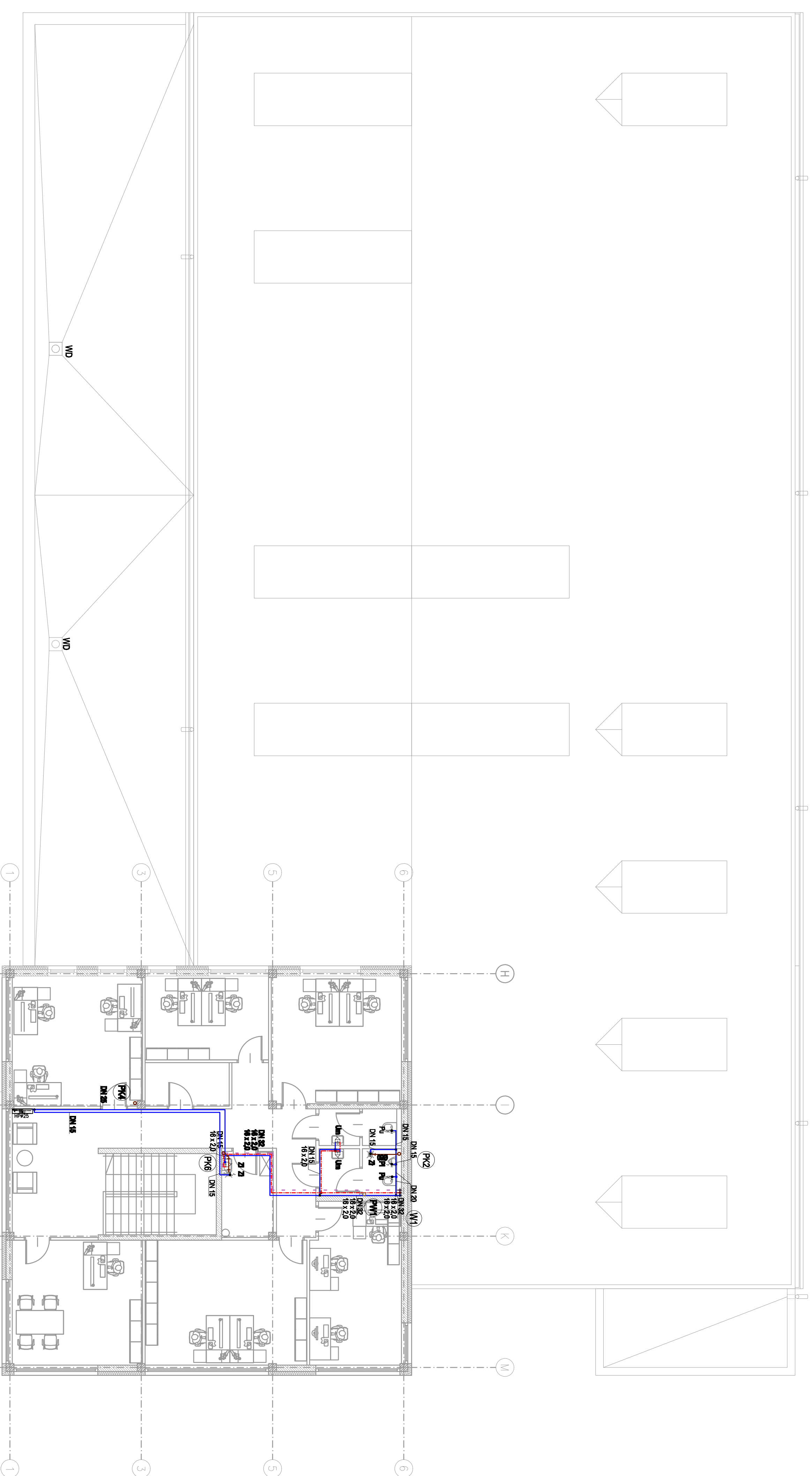


UWAGI:

- Rysunek należy rozpatrywać łącznie z pozostałymi rysunkami instalacji sanitarnych tj. instalacją wentylacji, centralnego ogrzewania oraz gazu. Przejścia przewodów przez przegrody budowlane, należy zabezpieczyć tulejami ochronnymi o dwie dyminyjsze większe niż przewód.
- W przypadku kolizji z innymi instalacjami kolizje rozwiązywać bezpośrednio na budowie.
- W obudowach pionów kanalizacyjnych i ściągach instalacyjnych wykonać otwory umożliwiające dostęp do rewiru zamontowanych na pionach kanalizacyjnych.
- Poziomy i pionowy instalacji wody zimnej prowadzone przez pomieszczenia ogrzewane należy zaizolować antyrozszewnowo izolacją:
 - dla podejść do odbiorników wody gr. 6mm
 - dla przewodów prowadzonych w bruzdach ściennych gr.13mm
- Przewody instalacji wody ciepłej należy zaizolować izolacją gr. 25mm.
 - Jeśli nie oznaczono inaczej, przewody biegnące w szkieletach ścianek instalacyjnych lub działowych z gips-kartonu należy prowadzić w ich wnętrzu. Prowadzenie przewodów na rysunku pokazano schematycznie w celu zachowania czytelności opracowania.
- Poziomy kanalizacji sanitarnej prowadzić w rurze ochronnej.
- Niniejszy rysunek stanowi integralną część projektu budowlanego i należy rozpatrywać go łącznie z opisem technicznym.
- Wszelkie przyjęte w fazie realizacji zamienne rozwiązania techniczne i technologiczne należy bezwzględnie konsultować i zatwierdzić z autorem niniejszego opracowania.
- Kopowanie lub rozpowszechnianie całości lub fragmentu niniejszej dokumentacji bez pisemnego zezwolenia autora jest prawnie zabronione. Opracowana dokumentacja projektowa stanowi własność inwestora i nie może być udostępniana osobom trzecim bez jego zgody.



- ◊ – Wodmiarz
 - – Zawór kulowy oddzielający
 - ☐ – Filtrowalnik
 - N – Natrysk
 - Um – Urządzenie
 - Pu – Płuczka usiępowa
 - Pr – Pralka
 - ZI – Zlewomywak
 - TO – Tuleja ochronna
 - ZO – Zawór oddzielający
 - ZI – Zawór ze złączką do węzła
- Przewód wody ciepłej
 — Przewód wody zimnej
 — Oznaczenie oddległego przewodu

SANBUD Maciej Grzegolec
 ul. Zagrzebia 71A 25-538 Keles
 Wł/ul/0-4138-52-16



Tytuł rysunku: RZUT PIĘTRA – INSTALACJE WOD-KAN		Skala: 1:100	
Projekt: Budynek szpitalny, o pow. sprzedazy do 200m2 i serwisu sanitarndwóch oraz blokowani, lakerni i wulkanizacji z magazynem opm w kielcach przy ul. Lislej no dz. nr ew. 477/2, 479/2, 480/2, 481/2, 482/2 okr. 0001, Etap 1 – Blochodokiermia z cz. biurowa		Data: 08.2012	
Projektant: mgr inż. Maciej Grzegolec		Data: 08.2012	
Opracował: inż. Paulina Pisk		Data: 08.2012	
Sprawdził: inż. Michał Stanis		Data: 08.2012	
Numer projektu: SWK/0056/POCS/11		Numer rysunku: SWK/0184/POCS/09	

IS 6