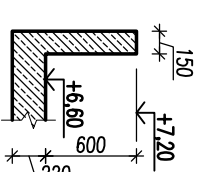
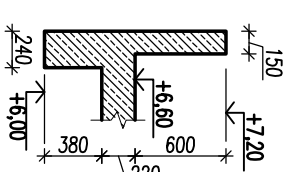
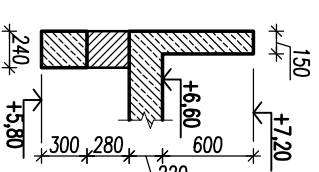
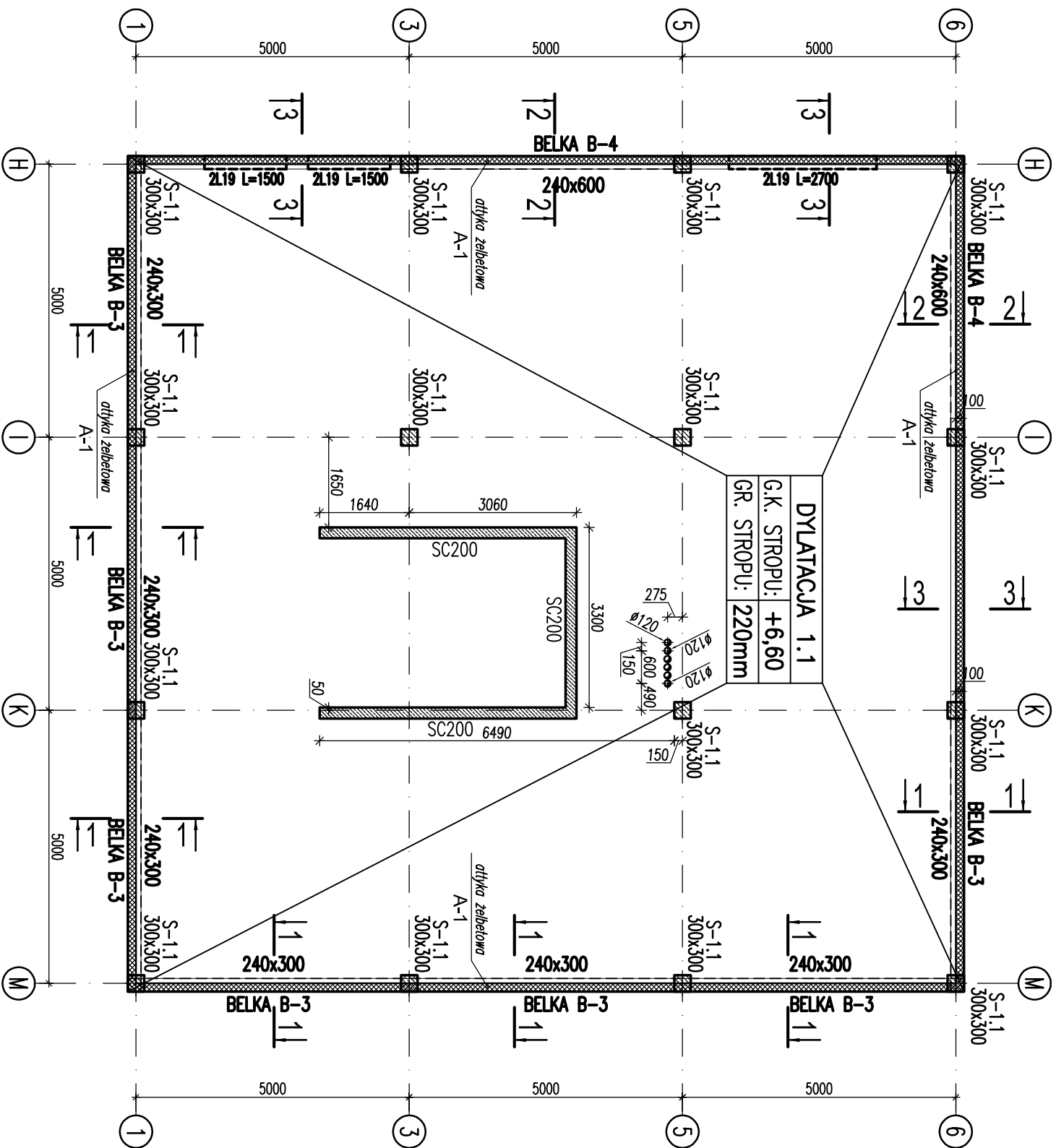


STROP PIĘTRA



BETON B25 (C20/25)
- STAL A-IIIIN (B500SP)
Ø - STAL A-I (S13S)

KLASY EKSPOZYCJI:

1. Fundamenty: XC2.
2. Strop międzykondygnacyjny: XC1.
3. Trzpienie, belki, nadproża żelbetowe: XC1.

±0,00=262,30 m n.p.m.

LEGENDA:

- d.k. - DOLNA KRAWĘDZ
g.k. - GÓRNA KRAWĘDZ
▨ - KONSTRUKCJA ŻELBETOWA

UWAGI:

1. Wysokość konstrukcyjna płyty stropowej 22cm.
2. Izolacje przeciwwilgociowe, termiczne wg detali architektonicznych.
3. Ściany murowane nie zaznaczone i nie opisane na rysunku szalunkowym konstrukcji nie są ścianami nośnymi i powinny być wykonane po rozdeskowaniu stropów wyższych kondygnacji. Należy pozostawić w trakcie robót murowych dyktację 3cm pomiędzy górą krawędzią ściany murowanej i dnem powierzchni stropu wypełnioną materiałem sprężystym (np. styropianem).
4. Pręty konstrukcji żelbetowej wykorzystać jako naturalne przewody odprowadzające instalacji piorunochronnej (wg oprac. branży elektr.).
5. Sposób łączenia przewodów odprowadzających ze zbrojeniem słupów i stropów wg opracowania branży elektrycznej.

nazwa i adres inwestycji: Blacharnia i lakiernia
Kielce, działki nr: 477/2, 479/2, 480/2, 481/2, 482/2

inwestor: PLAYADA sp. z o.o. Kielce, ul. Sandomierska 105

nazwa rysunku: STROP NAD PIĘTREM

skala: 1:100(1:50)
numer rys. K-PW-0.03

branża: Konstrukcja

projektował: mgr inż. Rafał Podstawka SWK/0025/P00K/05
sprawdził: mgr inż. Piotr Kudła SWK/0016/PWOK/05
data podpis 09.2012