

UWAGI:

1. Rysunek należy rozpatrywać łącznie z pozostałymi rysunkami instalacji sanitarnych tj. centralnego ogrzewania oraz wentylacji mechanicznej.
2. Trafisko przewodów przez przegródki budowlane, należy zabezpieczyć według ochrony w danej formie wpisze na przewo.
3. W przypadku kolizji z innymi instalacjami należy rozważyć, bezpieczeństwo na budowie.
4. W budowlanej planie kanalizacyjnej i ściekowej, instalacyjnej myjnic okrywy umożliwiającej dostęp do renki, zamontowanych na podłożu kanalizacyjnym.
5. Rodzony i piony instalacji wody zimnej prowadzone przez pomieszczenie ogrzewane należy izolować — dla podłoża od odbojników wody gr-9mm — dla przewodów prowadzonych w brzdach ścianki gr-10mm wody ciepłej należy zastosować izolację gr-20mm.
6. Instalacje instalacji wody ciepłej należy zastosować izolację gr-20mm.
7. Usiłi nie zamontować inercyjnej, przewody białego w ssadzielnym szkielet instalacyjny lub dobić wyciąg gr-10mm wody zimnej, w ich miejscu prowadzenie przewodów na rysunku budowlano-sanitarnym w celu zachowania czystości instalacji.
8. Należy rysunek stanowi integralną część projektu budowlanego.
9. Wskazać ścieki w formie realizacji zamiennej bezwzględnie konsultować i zatwierdzić z udziałem nadzoru i inspekcji.
10. Wskazać przyjąć w formie realizacji zamiennej bezwzględnie konsultować i zatwierdzić z udziałem nadzoru i inspekcji.
11. Koloru niebieski dokumentacji bez discerningu zamieniać na kolor szary.
12. Głównym zadaniem jest projektowa instalacja wodociągowa i kanalizacyjna, która może być udrożniona osobną treścią bez jego zgody.

LEGENDA:

- woda zimna
- woda ciepła
- woda cyrkulacyjna
- woda p.poz
- kanalizacja sanitarna
- przewodowe sanitarno — przewody
- kondyzyjacja technologiczno
- kondyzyjacja deszczowa podciśnieniowa
- plan kanalizacji sanitarnej
- plan zbiornicy kanalizacji sanitarnej
- pion wodny
- hydrantowy

SANBUD SANBUD Maciej Grzegorzec
ul. Rybnicka 7a, 53-208 Ideles
tel. 71 73 55 100
www.sanbud.pl

IS 3

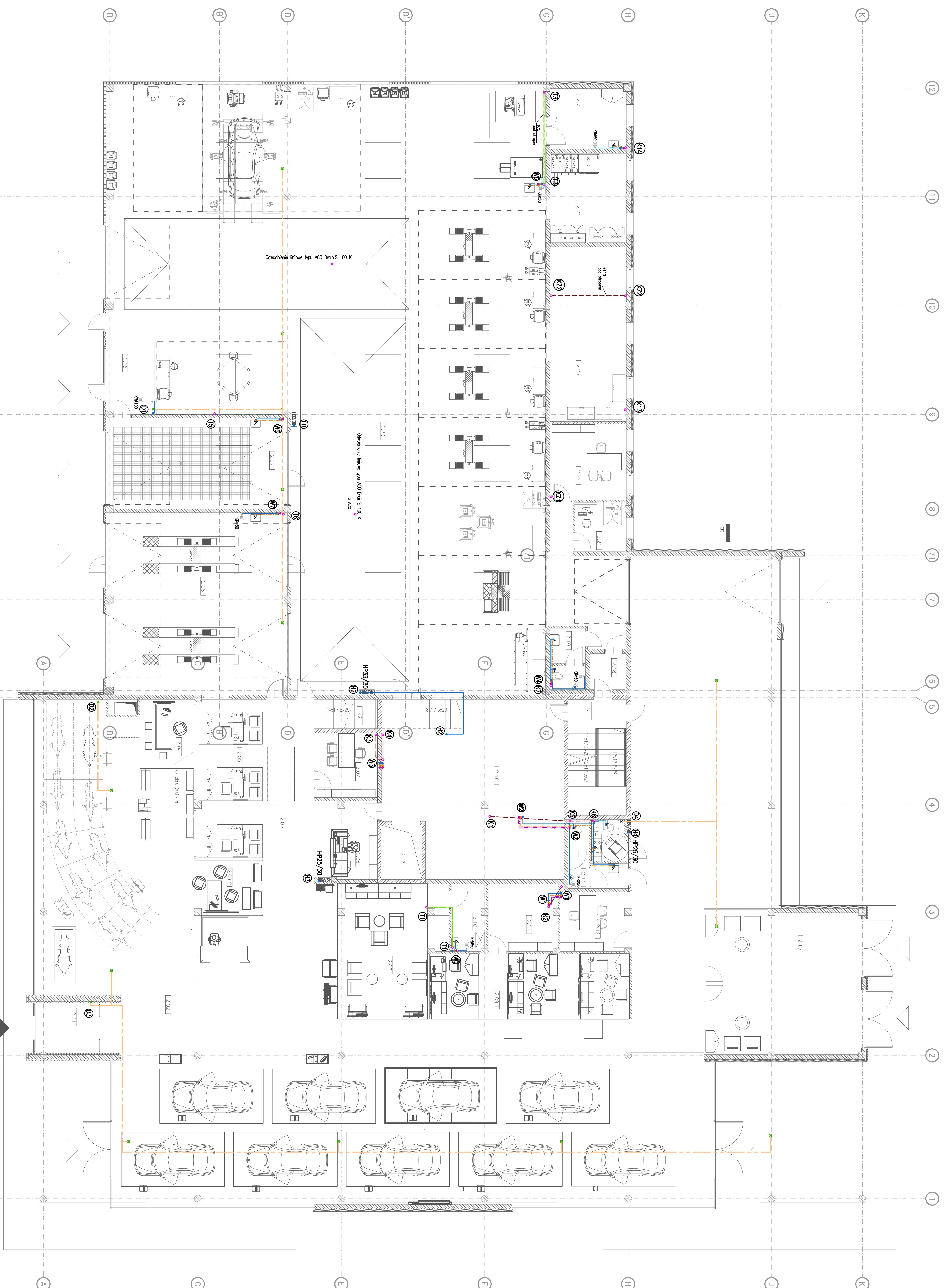
Projekt: Instalacja sanitarna i kanalizacyjna w budynku mieszkalnym (zbiorniki) - etap I - plan i przekroje do 200% - sanitarno-kanalizacyjna

Opis: Instalacja sanitarna i kanalizacyjna w budynku mieszkalnym (zbiorniki) - etap I - plan i przekroje do 200% - sanitarno-kanalizacyjna

Skala: 1:100

Wykonanie: 06.2023

Opis: Instalacja sanitarna i kanalizacyjna w budynku mieszkalnym (zbiorniki) - etap I - plan i przekroje do 200% - sanitarno-kanalizacyjna



1. Rysunek należy rozpatrywać łącznie z pozostałymi rysunkami instalacji sanitarnych (tj. centralnego ogrzewania oraz wentylacji mechanicznej).
2. Przepisy przewodów przez przegrody budowlane, należy zwracać uwagę ostrzeżeniami o danej gęstości większe niż przewody.
3. W przypadku kolizji z innymi instalacjami należy rozważyć bezpieczeństwo na budowie.
4. W budowlanych planach kondyzyjnych i ściślejszych instalacyjnych wyznaczyć otwory umożliwiające dostęp do renży, zamiatanych na podłogi kondyzyjnych.
5. Rozfony i piony instalacji wody zimnej prowadzone przez pomieszczenie ogrzewane należy izolować do podłogi, do oddzielników wody gr. 5mm – dla podłóg, do oddzielników w brzoźdach – dla przewodów prowadzonych w brzoźdach.
6. Przewody instalacji wody ciepłej należy izolować izolacją gr. 20mm.
7. Jeśli nie zainstalowano inercyjnej przewody biegnące w sąsiedztwie skłonek instalacyjnych lub dachowych z gips-kartonu należy przewidzieć w ich wnętrzu prowadzenie przewodów na rysunku pokazano schematycznie w celu zachowania czystości instalacji.
8. Należy wykonać stromość integrowaną część projektu budowlanego i należy rozpatrywać go łącznie z opisanymi technicznymi.
9. Należy przyjąć w razie realizacji zamienne rozwiązanie techniczne i technologiczne należy brać pod uwagę konserwację i czyszczenie z odwołaniem się do rozporządzenia, części lub fragmentu niniejszej dokumentacji bez poszerzenia zakresu odnośny jest promień zakrętu stromości. Ograniczenia odnośne jest promień zakrętu stromości. Wskazać należy, że może być dołączona osoba (osoby) i/lub być zgodny.
10. Należy przyjąć w razie realizacji zamienne rozwiązanie techniczne i technologiczne należy brać pod uwagę konserwację i czyszczenie z odwołaniem się do rozporządzenia, części lub fragmentu niniejszej dokumentacji bez poszerzenia zakresu odnośny jest promień zakrętu stromości. Ograniczenia odnośne jest promień zakrętu stromości. Wskazać należy, że może być dołączona osoba (osoby) i/lub być zgodny.
11. Kąpowanie lub rozpuszczalniki, części lub fragmentu niniejszej dokumentacji bez poszerzenia zakresu odnośny jest promień zakrętu stromości. Ograniczenia odnośne jest promień zakrętu stromości. Wskazać należy, że może być dołączona osoba (osoby) i/lub być zgodny.

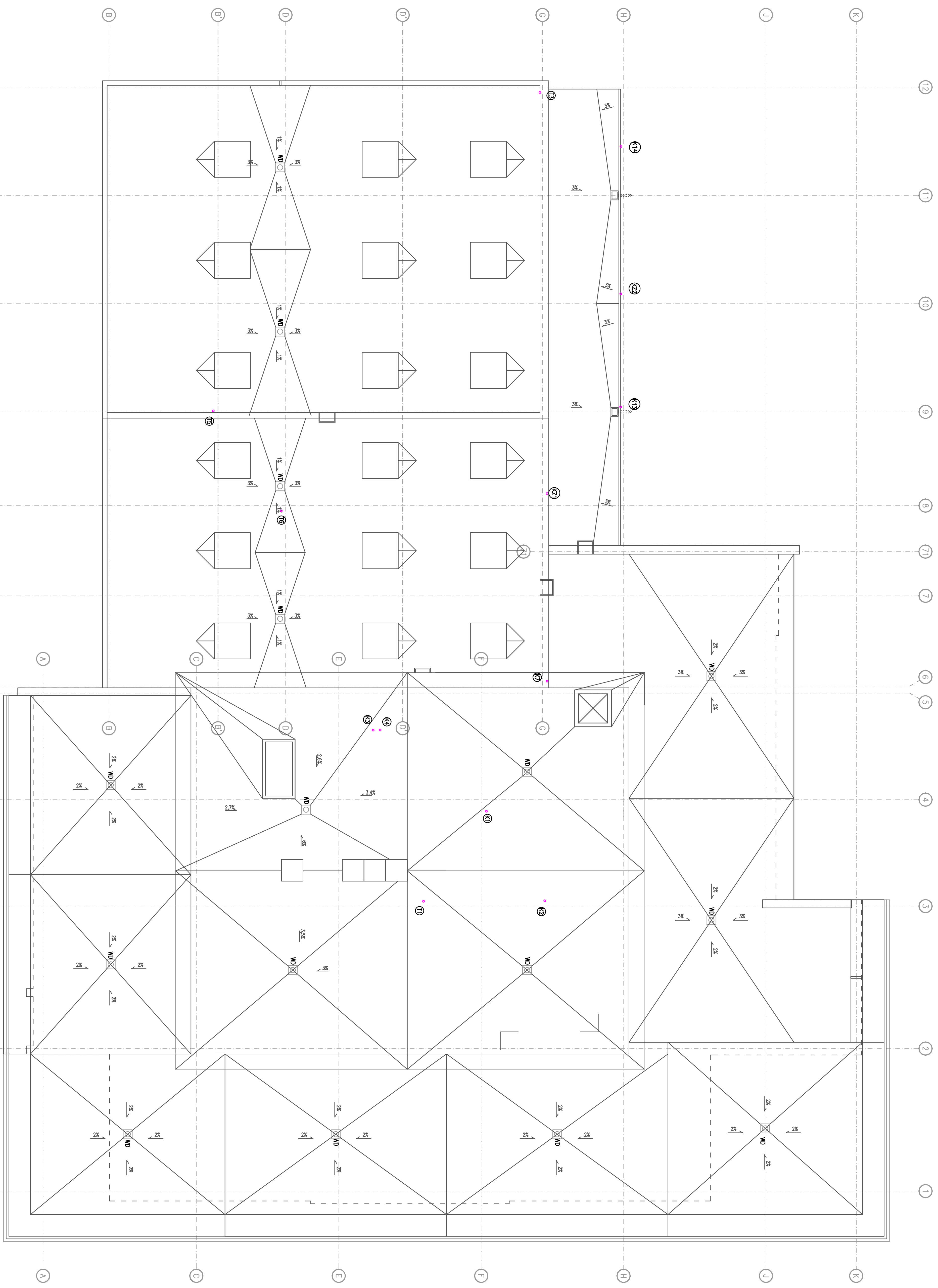
UWAGI:

- LEGENDA:**
- woda zimna
 - woda ciepła
 - woda cyrkuacyjna
 - woda p.poz
 - kanalizacja sanitarna
 - kanalizacja sanitarna – przewody
 - przewodzone pod stropem
 - kanalizacja deszczowa podciśnieniowa
 - pion kanalizacji sanitarnej
 - pion zbiornicy kanalizacji sanitarnej
 - pion wody
 - pion wody hydrantowej

SANBUD SANBUD Maciej Grzegolec
 ul. Słowackiego 10, 52-200 Wrocław
 tel. 71 42 42 42 42

IS 2

Projekt: Budowa domu mieszkalnego o powierzchni użytkowej 200m² w miejscowości...
 Data: 2024-10-27
 Skala: 1:100
 Nazwa: Instalacja Sanitarna



LEGENDA:

	woda zimna
	woda ciepła
	woda grzewcza
	woda p.poz
	kanalizacja sanitarna
	kanalizacja sanitarna – przewody
	przewodzone pod stropem
	kandlżacja technologiczna
	kanalizacja deszczowa podczienieniowa
	plan kanalizacji sanitarnej
	plan zborczy kanalizacji sanitarnej
	plan wodne
	plan wodny hydrotłowy

- UWAGI:**
1. Ryunek należy rozpatrzyć łącznie z pozostałymi rysunkami instalacji sanitarnych tj. centralnego ogrzewania oraz wentylacji mechanicznej.
 2. Trzejsio przewodów przez przegrody budowane, należy zabezpieczyć tulejami ochronnymi o dnie omyślnie większe niż przewody.
 3. W przypadku kolizji z innymi instalacjami należy rozważyć, bezpieczeństwo na budowie.
 4. W budowlanych wykonawczych i szkieletach instalacyjnych wykonywać okrywy umożliwiające dostęp do rurki/zamkniętych na końcu.
 5. Rodzony i piony instalacji wody zimnej prowadzone przez pomieszczenie ogrzewane należy izolować – dla podjęć od odbojników wody gr. 9mm – dla przewodów prowadzonych w brzdach ściennych gr. 12mm
 6. Trzewiony instalacji wody ciepłej należy izolować izolacją gr. 20mm.
 7. Usilnie zaznaczono konieczność przewidywania w szkieletach stropów instalacyjnych lub dobowych z grzejnikami oraz przewodów w ich wnętrzu. Prowadzenie przewodów na rysunku przedstawione jest w celu zilustrowania możliwości technicznych w celu zrealizowania części instalacji.
 8. Wymiary rysunek stanowi integralną część projektu budowlanego i należy rozpatrzyć go łącznie z opisanymi technicznymi.
 9. Wykonanie lub rozpoznanie części, cięści lub przeliczeń instalacji w trakcie realizacji zamierzonego przedsięwzięcia konsultować z autorem projektu lub rozpoznać samodzielnie.
 10. Należy przyjąć w razie realizacji zamierzonego przedsięwzięcia konsultować z autorem projektu lub rozpoznać samodzielnie.
 11. Kopia rysunku lub rozpoznanie części, cięści lub przeliczeń instalacji w trakcie realizacji zamierzonego przedsięwzięcia konsultować z autorem projektu lub rozpoznać samodzielnie.

SANBUD S.A. **SANBUD Maciej Grzegorzec**
 ul. Rybnikowa 7, 52-208 Klesze

IS 4

1:100

Zamówca:		Wykonawca:	
Miejscowość: Wieliczka		Miejscowość: Wieliczka	
Nazwa: Instalacja wodno-kanalizacyjna		Nazwa: Instalacja wodno-kanalizacyjna	
Adres: ul. Rybnikowa 7, 52-208 Klesze		Adres: ul. Rybnikowa 7, 52-208 Klesze	
Data: 15.11.2023		Data: 15.11.2023	
Lp. Wzrost: 12		Lp. Wzrost: 12	
Data: 15.11.2023		Data: 15.11.2023	
Lp. Wzrost: 12		Lp. Wzrost: 12	
Data: 15.11.2023		Data: 15.11.2023	
Lp. Wzrost: 12		Lp. Wzrost: 12	
Data: 15.11.2023		Data: 15.11.2023	

Wszystkie prawa zastrzeżone. Zabronione jest kopiowanie, rozpowszechnianie i publikacja niniejszego projektu w całości lub w części bez zgody Sanbud S.A.